

GPS und Containertelematik für mobile Abfallpressen und Müllpressen !

www.GPSContainerortung.de - M4Telematics Goup

GPS-Containerortung online in Echtzeit und rund um die Uhr !

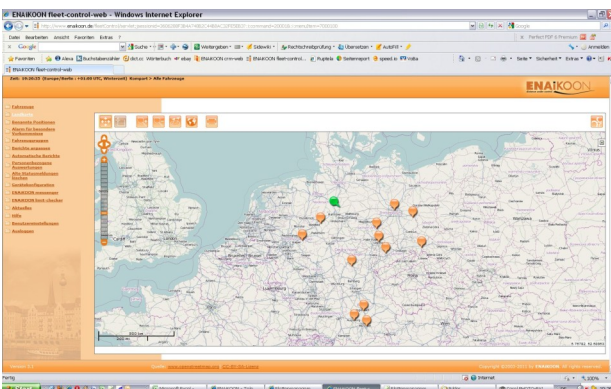
Wenn große Containerflotten, weit weg von der Firmenzentrale, im Einsatz sind, stellt sich für den Unternehmer oft die Frage wo seine Container sind oder wie lange diese beim Kunden im Einsatz waren. Bei elektrisch betriebenen Abfallpressen muss die pünktliche Abholung und Entleerung gemäß Füllstand oder Vollmeldung koordiniert werden. Dazu müssen wiederum Transport-

fahrzeuge disponiert und zum Standort des Containers navigiert werden. Anhand der Betriebszeiten von Elektrik, Motor und Hydraulik muss die regelmäßige Wartung und Inspektionen der Abfallpresse erfolgen und Störungsmeldungen aus der Maschine müssen sofort gemeldet werden. Alle diese Punkte realisieren Sie online mit unserer Telematik und unserem Internetportal.



Merkmale !

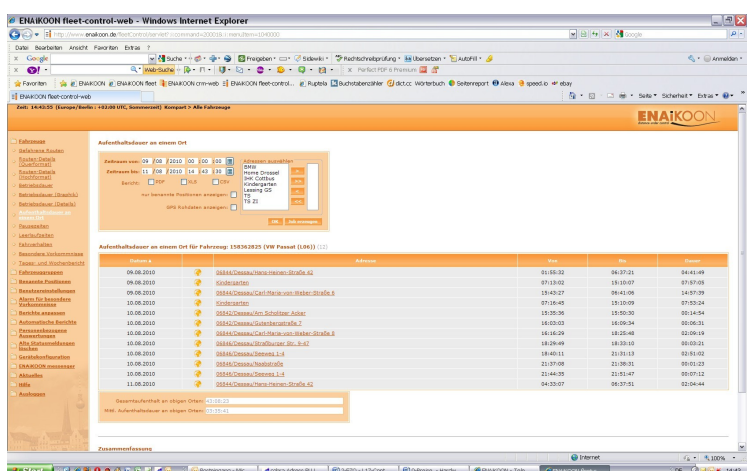
- GPS-Containerortung in der Internetlandkarte „OpenStreetMap“
- GPS-Diebstahlüberwachung mit Geofence-Sektor
- Online-Containerverwaltung mit Unter-Accounts für Containergruppen
- Abrechnung von Standzeiten und Betriebszeiten bei Kunden
- Betriebsstundenzähler für Elektrik, Hydraulik und Motor
- Füllstandskontrolle und Email-Alarm bei VOLL-Meldung oder Störung
- Tages-, Wochen-, Monatsberichte als Excel oder PDF automatisch per Email
- **Optional** - Wartungsintervallanzeige nach Betriebsstunden oder Zeitraum
- **Optional** - EDV für Containerverwaltung, Fakturierung und Abfallmanagement oder Echtzeit-Datenexport an ihre EDV über eine XML-Schnittstelle
- **Optional** - GPS-Flottenmanagement für Containerfahrzeuge mit Auftragssteuerung und Zielführung bis zum Containerstandort über ein Navigationsgerät



Online-Auswertung !

Im Internetportal erfolgt die Anzeige aller Container und Containerfahrzeuge in einer Landkarte. So können Sie Standorte ihrer Container und die aktuelle Fahrtroute ihrer Containerfahrzeuge effektiv disponieren. Mit einem Navigationsgerät empfangen Fahrer im Containerfahrzeug Fahraufträge und werden direkt zum Containerstandort geleitet.

Abfallpressen mit VOLL-Meldung oder Störung werden sofort per Email gemeldet und erscheinen in einer übersichtlichen Liste. Im Notfall ist über das Internetportal die Fernabschaltung der Abfallpresse möglich. Alle Berichte sind rückwirkend bis 6 Monate abrufbar und können im Format Excel, PDF oder CSV automatisch an ihre Email gesendet werden.



M4Telematics Group

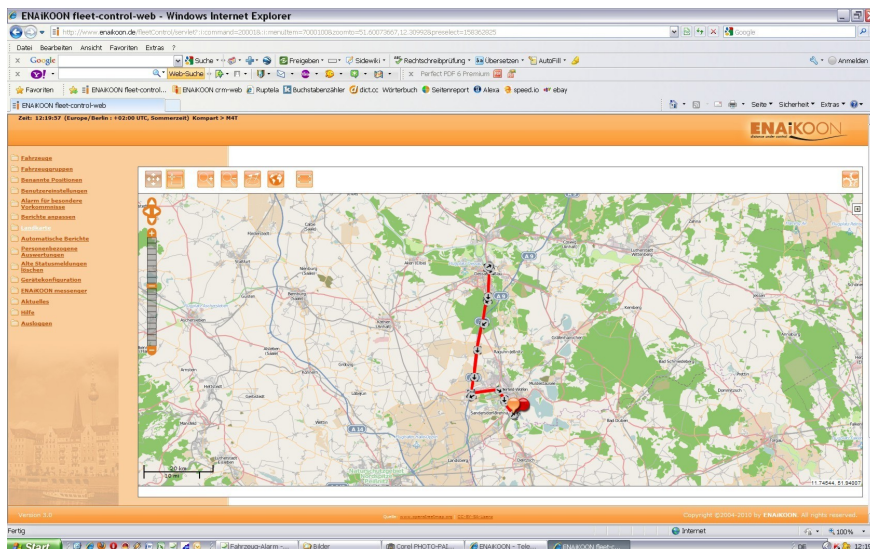
GPSContainerortung.de
Herr Christian Kompant
Hans-Heinen-Str. 41
D - 06844 Dessau

Tel.: (+49) 0340 - 230 33 66
Mobil: (+49) 0163 - 680 87 51
Fax: (+49) 0340 - 230 29 35

Email: info@gpscontainerortung.de
Internet: www.gpscontainerortung.de

Über uns !

Wir sind Spezialist für komplexe GPS- und Telematiklösungen. Wir stehen für mehr als 6 Jahre Erfahrung und Kompetenz bei der Realisierung zahlreicher Telematikprojekte in verschiedenen Branchen.
Als Komplettanbieter für Hardware und Software aus europäischer Produktion realisieren wir Tracking und GPS-Ortungstechnik für Container, Containerfahrzeuge und mobile Objekte jeder Art. Mit unserem Know-How sind wir in der Lage nahezu jede Telematikanwendung zu realisieren.
Durch professionelle Beratung und eine langfristig geplante Zusammenarbeit unterstützen wir Sie bei der praktischen Anwendung dieser modernen Technologie in ihrem Unternehmen. Wir beraten Sie gern.



Telematiklösungen für Containerdienste !

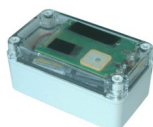


CE-Stecker mit GPS !

Dieses patentierte Ortungsmodul befindet sich in einem CE-Stecker, der i.d.R. an kraftstrombetriebenen Maschinen vorhanden ist. Das Ortungsmodul kann über den integrierten Akku fast 1 Jahr autark betrieben oder direkt an die Bordspannung der Maschine angeschlossen werden. Die Nachrüstung ist auch bei älteren Maschinen möglich und der Einbau dauert nicht länger als 1 Stunde.

Langzeitortung !

Mit dieser autarken GPS-Box können Sie ihre Container, Anhänger oder Wechselbrücken ohne Stromversorgung über extrem lange Zeiträume überwachen. Im wasserdichten Gehäuse befinden sich leistungsstarke Trockenbatterien mit 10 Jahren Standby sowie die GPS-GSM Antennen. Das Gerät sendet ein Positionssignal zu bestimmten Tageszeitpunkten oder bei Bewegung des Containers. Ein Batteriewechsel wird per Email gemeldet.



Fahrauftrag erhalten !

Aufträge, Nachrichten, aktuelle Statusmeldungen wie z.B. Beladen oder Entladen sowie Übermittlung neuer Fahrziele mit Navigation und Rückmeldung der errechneten Ankunftszeit kann man mit einem zusätzlich am GPS-Modul angeschlossenen Navigationsgerät oder LCD-Display oder zum Fahrzeug senden. Damit entfallen zeitraubende Nachfragen zum Auftrags- oder Lieferstatus oder Verfügbarkeit des KFZ.

Wer fährt ?

Wenn mehrere Fahrer das selbe Fahrzeug nutzen kann es vorkommen das Zeiten oder Leistungen ortsbezogen und fahrerbezogen zugeordnet, abgerechnet und vergütet werden sollen. Hier kommt die Fahrer-ID, also Fahreridentifikation zum Einsatz. Jeder Fahrer und Mitarbeiter erhält einen personenbezogenen RFID-Chip und meldet sich an einem Lesegerät an und ab. Dabei werden Person, Ort, Zeit und Fahrzeug genau erfasst.

